



Naturfreundehaus Tscherwald (1361m ü.M.) der Sektion Dübendorf – Zürich 11



8873 Amden SG

Koordinaten : 731 100 / 224 600 NFH Tscherwald Vorderbergstrasse 306

Tel. Reservationen

+41 (0)44 945 25 45

E-Mail : tscherwald@nfh.ch

www.tscherwald.ch

Facebook: naturfreundehaus tscherwald

Google mapp: naturfreundehaus tscherwald

Lieber Gast,

danke, dass du für **deinen** Aufenthalt unser Naturfreundehaus Tscherwald gewählt hast. Beiliegend sende ich den Mietvertrag, welchen du ausgefüllt, innert **2 Wochen**, an unsere **Reservationsadresse** tscherwald@nfh.ch zurücksenden **solltest**, **damit die Reservation definitiv ist.**

Unser Haus bietet:

- 53 Schlafplätze

- 1 Lager mit 10 Plätzen, 1 Lager mit 6 Plätzen und 3 Lager mit 5 Plätzen
- 3 Zweier-, 1 Dreier-, 2 Vierer- und 1 Fünfer- Zimmer

- 2 Essräume (20 und 40 Plätze)

- Eine Selbstkocherküche mit Holz- und Elektroherd

- 2 Waschräume Herren/Damen mit je 3 Duschkabinen

Unsere Spezialität:

Hot-Pot im Freien (gebührenpflichtig Fr. 150.- pro Einheiten)



Getränke:

Der Getränkeverkauf deckt einen Teil unserer Unterhaltskosten.

(Diese Regelung gilt nicht für Kinder- und Jugend-Lager-Pauschalen)

Unsere Getränke Karte

Preise exkl. für unsere Hausgäste (Selbstbedienung)

Elmer Mineral (mit Kohlensäure)	50 cl	Fr. 3.00
Coca Cola	50 cl	Fr. 3.00
Rivella Rot	50 cl	Fr. 3.00
Elmer Citro	50 cl	Fr. 3.00
Möhl Schorle	50 cl	Fr. 3.00
Apenzeller Quöllfrisch	50 cl	Fr. 4.00
Apenzeller Quöllfrisch Mini	33 cl	Fr. 3.00
Apenzeller Holzfassbier	33 cl	Fr. 3.00
Apenzeller Sonnenwendlig (Alkoholfrei)	50 cl	Fr. 3.00
Apenzeller Zitronen Panaché	33 cl	Fr. 3.00
Möhl Most (Alkoholfrei) klar/trüb	50cl	Fr. 4.00
Möhl Most trüb	50 cl	Fr. 4.00
Quintum Pinot Noir Walensee AOC	50 cl	Fr. 12.00
Quintner Federweisser	50 cl	Fr. 12.00
Quintner Pinot Noir AOC	75 cl	Fr. 25.00
Primitivo Senza Parole del Salento	75 cl	Fr. 16.00
Kaffee /Tee		Fr. 2.00

Für mitgebrachte Getränke wird ein Zapf-Geld verlangt!

Pro Flasche Getränke: Mineral/Bier usw. Fr. 1.- / für Wein Fr. 4.-

Übernachtungspreise Naturfreundehaus Tscherswald

Preise in CHF pro Person und Nacht (inkl. Kurtaxe*)



Nichtmitglieder	Betten Zimmer	Matratzen Lager
Erwachsene	30.-	26.-
Jugendliche 7–15 Jahre	21.-	18.-
Kinder ab 3 Jahre	5.-	5.-
Mitglieder Naturfreunde		
Erwachsene	24.-	20.-
Jugendliche 7–15 Jahre	16.-	13.-
Kinder ab 3 Jahre	5.-	5.-
Hunde	5.-	
Halbpension		
Betten oder Lager-Preis	plus 37.-	
Kinder ab 3-7 Jahre	plus 20.-	
Kinder- und Jugendlager-Pauschale:		
Kinder ab 3 Jahren inkl. Leiter		
bis 5.Nächte (min. pro Nacht 300.-)	14.-	(*plus altersabhängige Kurtaxe)
ab 5.Nächte (min. pro Nacht 300.-)	13.-	(*plus altersabhängige Kurtaxe)
Parkplatz pro Aufenthalt und Fahrzeug	5.-	
Wochenendpreis ganzes Haus		
1 Übernachtung	1000.-	(Anschlusspauschale 600.-) (*plus altersabhängige Kurtaxe)
Tagespauschale	300.-	(ohne Übernachtung)
*Kurtaxe pro Übernachtung		
Erwachsene:	Fr. 2.60	Jugendliche 7-16 Jahre: Fr. 1.-

Das Haus wird vom Gast in gereinigtem Zustand (**nach Checkliste**) übergeben.

Wenn das Haus vom Gast in gereinigtem Zustand (**nur besenrein**) übergeben wird =>
siehe Nebenkosten



Nebenkosten für Lager und Wochenendpauschale

- Brennholz für TIBA-Kochherd und Kachelofen: 1 volle Holzbox in der Küche **Fr.30.-** (Elektrokochherd und Zentralheizung vorhanden.)
- Hausreinigung für die Haus-Abgabe (besenrein) **Fr.250.-**
- “Die Hausreinigung kann nach Checkliste (Seite 5) selber ausgeführt werden”.
- Gebührenabfallsack 110l **Fr.5.-**

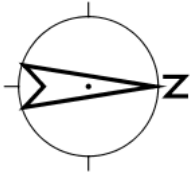
Diverse Angebote des Hauses

- Hot-Pot **Fr. 150.-** (pro Einheizen)
- Hüttenschlafsack-Miete **Fr. 5.-** (pro Aufenthalt)
- Bettwäsche ohne Schlafsack **Fr. 10.-** (pro Aufenthalt)
- Brennholz für Feuerstelle/Feuerschale: **Fr. 10.-** (1 Korb Holz)
- Holzkohlengrill **Fr.20** (plus Holzkohle nach Verbrauch)
- Gas-Grill **Fr.20.-** (plus Gas nach Verbrauch)
- Festzelt (4x5m) mit Festbank -Garnitur plus Beleuchtung, inkl.Auf- und Abbau **Fr.250.-**

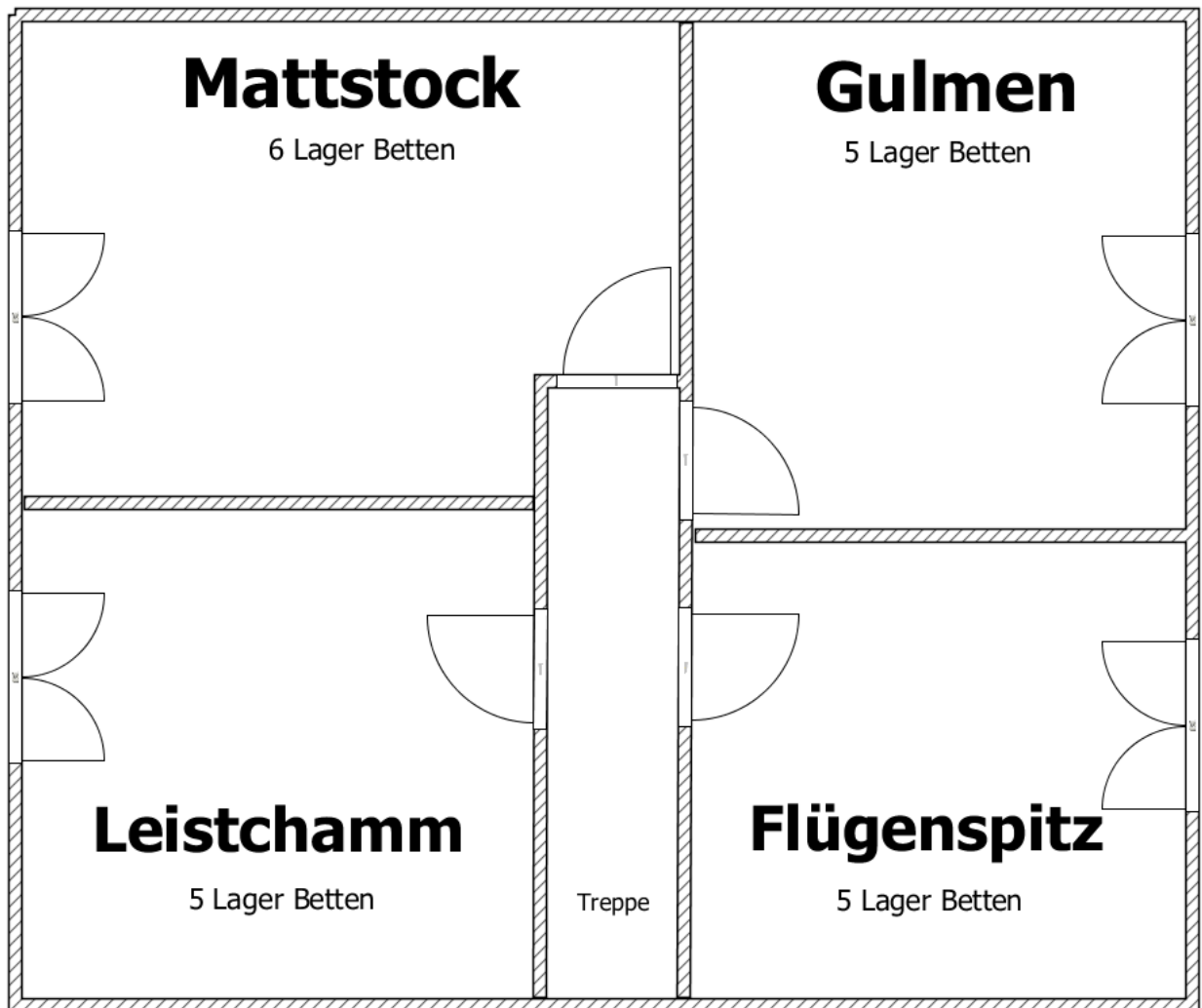


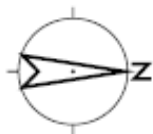
Checkliste Haus Reinigung

OK✓	Zimmer/Lager	Erläuterung
	!!! Nur Kopfkissenüberzug abziehen!!! Wolldecken /Duvet falten /Boden saugen /Abfalleimer leeren / Fenster schliessen	Kopfkissenüberzug deponieren im Wäschekorb bei Kücheneingang
	Gang und Treppen	
	Saugen	Staubsauger Putzkasten EG
	Stuben	
	Tisch feucht reinigen /Stühle auf den Tisch stellen / Boden saugen Fenster schliessen	Staubsauger Putzkasten EG
	Waschraum / Gang	
	Lavabo /Duschen und Spiegel reinigen Boden feucht aufwischen Abfalleimer leeren /Fenster Schließen	Reinigungsmaterial im Heizungsraum
	WC EG und OG	
	WC /Pissoir /Lavabo reinigen Abfalleimer leeren	Reinigungsmaterial im Heizungsraum
	Küche /Vorratsraum	
	Küche reinigen /alle Lebensmittel entsorgen /Boden feucht aufwischen / Abfalleimer leeren	Reinigungsmaterial Küche +Heizungsraum
	Eingangshalle /Vorraum Küche	
	Boden feucht aufnehmen /Schmutzteppich saugen	Reinigungsmaterial im Heizungsraum Staubsauger Putzkasten EG
	Umgebung aufräumen Tisch und Stühle zurück stellen	Besen und Schaufel im Schopf

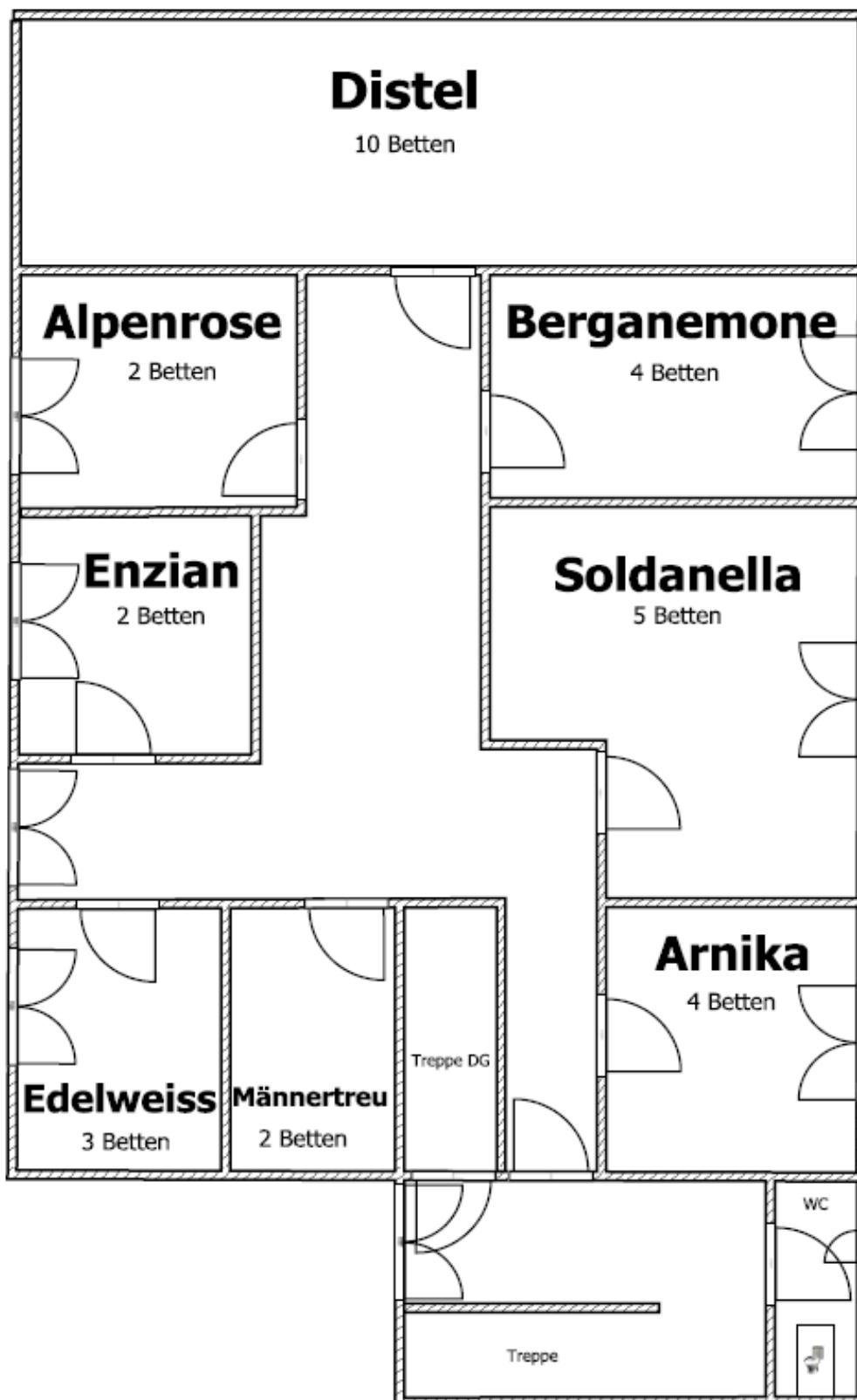


Dachstock Zimmer Bezeichnung





1 Stock Zimmer Bezeichnung





Einkaufen in Amden

Molki und SPAR mini



Lieferung zum Haus Tscherwald
(Sonntagmorgen offen bis 11:30)

Milchzentrale Amden

Dorfstrasse 35
CH-8873 Amden SG
Tel 055 611 17 77

amden@sparmini.ch
www.molki-amden.ch

Öffnungszeiten:

Montag bis Freitag

07.00 bis 12.00 Uhr und 13.30 bis 18.00 Uhr

Samstag

07.00 bis 16.00 durchgehend

Sonntag

08.00 bis 11.30 Uhr



Cassani Rüegg Metzg Amden

Amden · 055 611 50 09
Dorfstrasse 39,
8873 Amden

Café Löwen

Dorfstrasse 21, 8873 Amden

Von frischen Brötchen, über leckere Kuchen bis hin zu einer grossen Auswahl an Broten – das Café Löwen bietet seinen Gästen hausgemachte Leckereien aus besten Zutaten der Region.

Ihr Volg in Amden



Öffnungszeiten: Montag bis Freitag

07.00 bis 12.00 Uhr und 13.30 bis 18.30 Uhr

Samstag

07.30 bis 12.00 Uhr und 13.30 bis 16.00 Uhr



WELLNESS IM HOT-POT



In unserem Hotpot könnt ihr während des ganzen Jahres das Baden an der frischen Luft geniessen. Im finnischen Pot badet man in ca. 39 Grad Celsius warmem Quellwasser. Das Aufheizen mit Holz dauert rund 5 -6 Stunden.

Eine frühzeitige Reservation ist erforderlich.

Das Fass bietet Platz für 7 Personen.

Preis: Die Benutzung des Hot-Pot kostet:

150.- Fr. pro Einheizen